

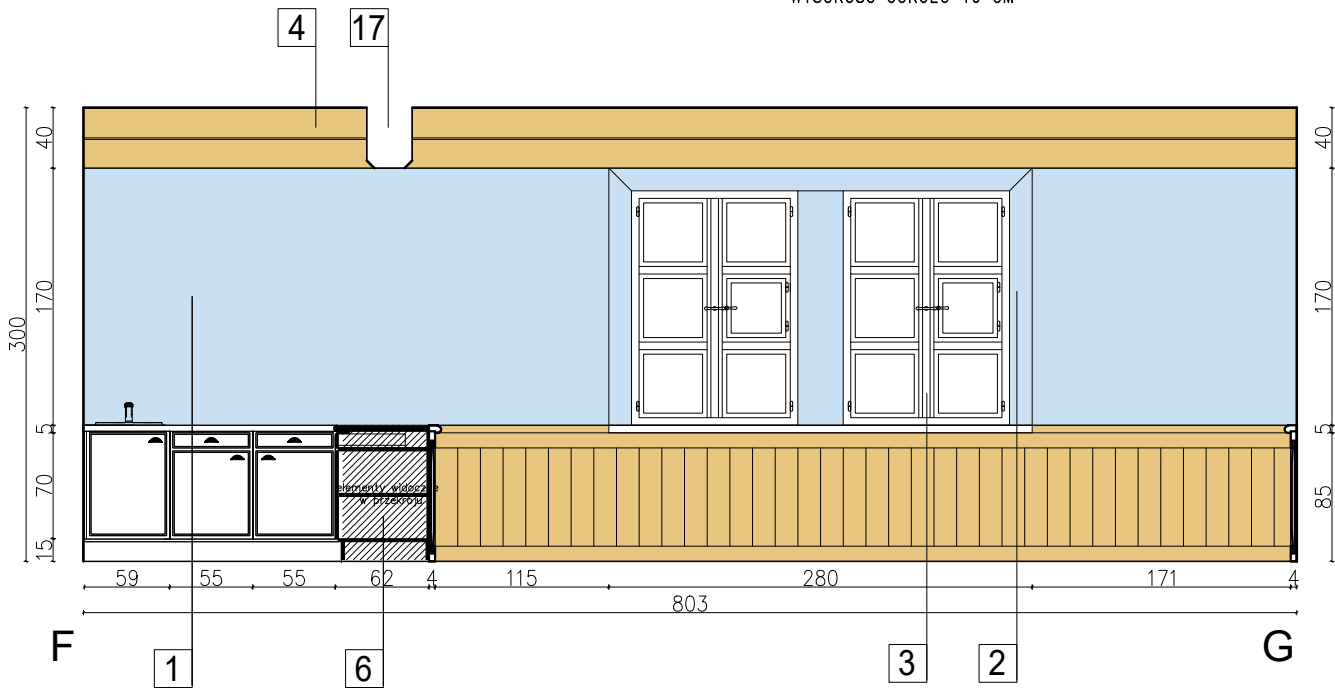
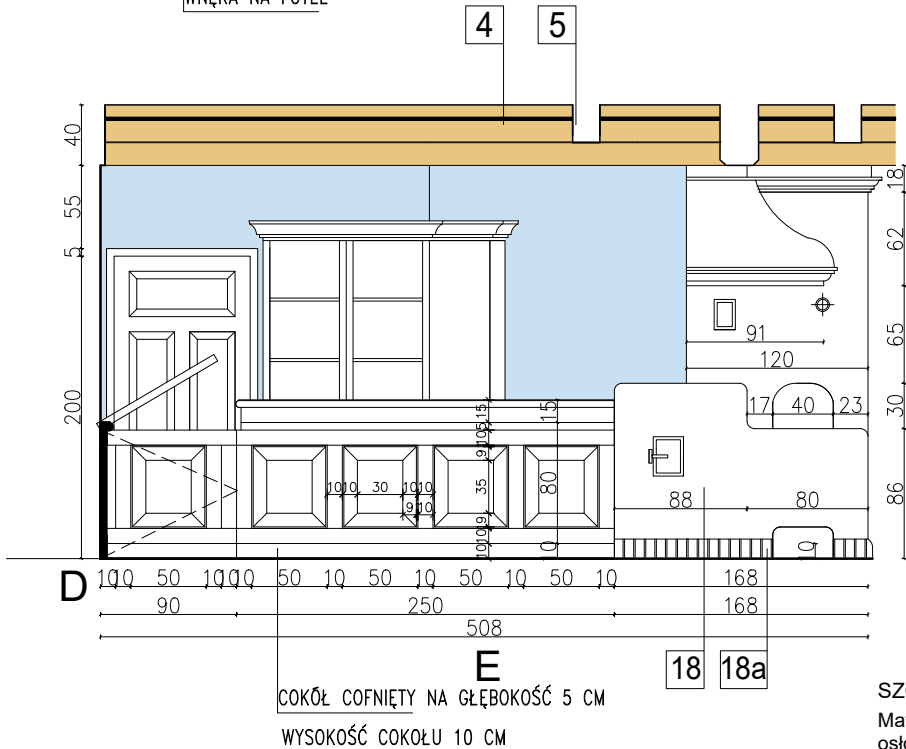
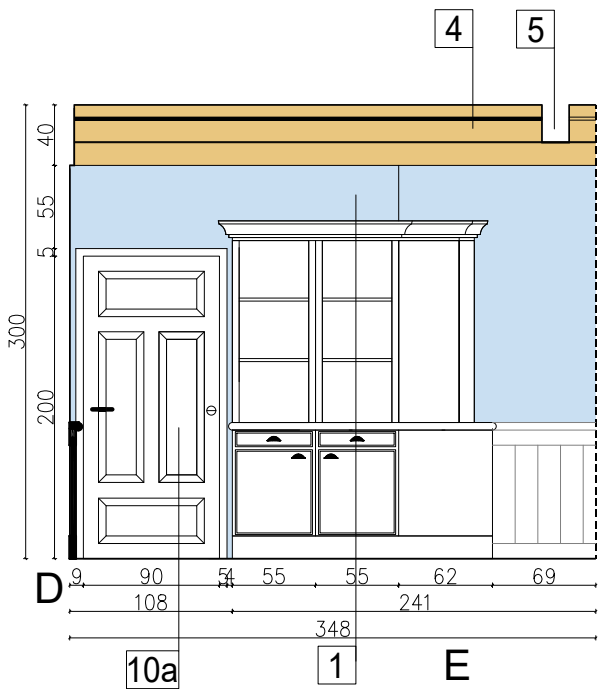
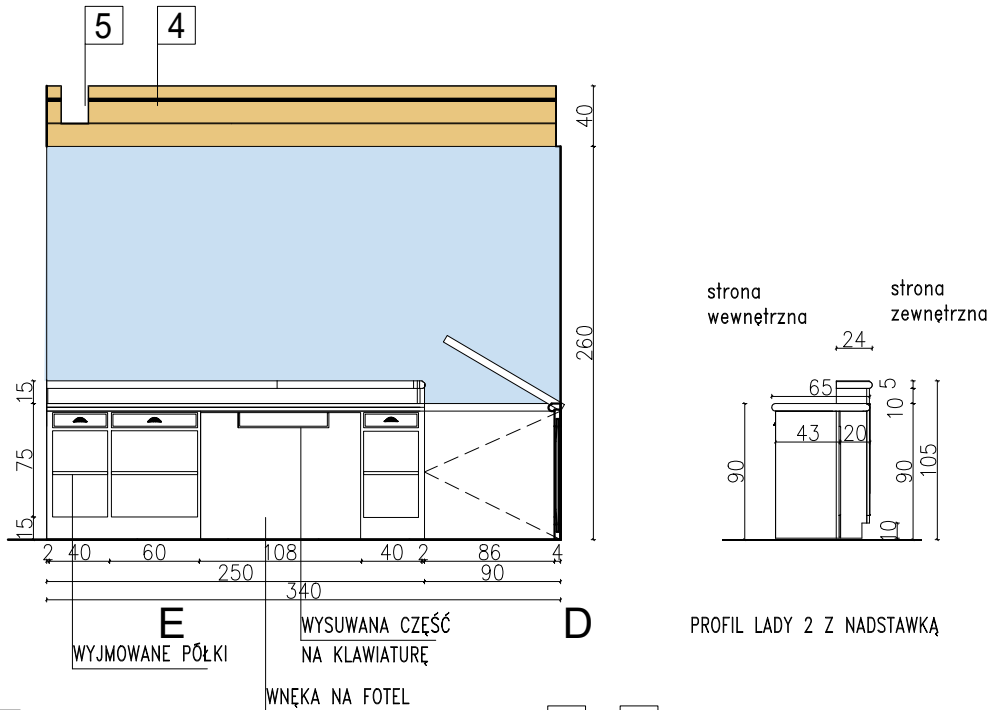
SZCZEGÓŁOWY OPIS
KREDENSÓW STYLIZOWANYCH

Materiały:

korpus widoczny- drewno liściaste bejcowane i lakierowane w kolorze frontów
fronty, pilastry i gzyms - drewno liściaste bejcowane na biało i pokryte lakierem bezbarwnym matowym
blat - drewno dębowe lite, olejowane
korpus niewidoczny - drewno liściaste
plecy - drewno liściaste
cokół - drewno liściaste bejcowane i lakierowane w kolorze korpusów

Akcesoria:

Prowadnice szuflad - Blum Tandem Blumotion 500mm
Zawiasy - Blum Blumotion 110st
Nóżka - nóżka meblowa Hafele Axilo 100mm
Uchwyty - UCHWYT MOSIĄDZ SZCZOTK. "MUSZELKA" ANITA, Marella Italy



- 1 Ściana tynkowana tynk wapienny, malowanie farbą wapienną, kolor błękitny
- 2 Głif okienny tynk wapienny, malowanie farbą wapienną, kolor błękitny
- 3 Okno drewniane sosnowe, od strony wewnętrznej kolor biały, szklenie szkłem przejrzystym bezbarwnym, biała ramka przyszybowa
- 4 Listwa górna przyścienna, deska drewniana modrzewiowa lakierowana w kolorze naturalnym
- 5 Belki stropowe ozdobne modrzewiowe, lakierowane, w kolorze naturalnym
- 6 Boazeria drewniana do wys. 90 cm wykonanie:
 - listwa przypodłogowa modrzewiowa, lakierowana, kolor naturalny
 - płyciny z drewna modrzewiowego, lakierowany, kolor naturalny
 - wieniec modrzewiowy, lakierowany, kolor naturalny
- 10a Drzwi wewnętrzne płycinowe przesuwne wg rys. zestawienia
- 18 Piec murowany tynkowany na biało (tynk wapienny) stylizowany w części "pieca chlebowego" palenisko wkładem kominkowym zamykanym przeszkłonymi drzwiami zamykanymi dodatkowo ozdobnymi żeliwnymi drzwiczkami. Poniżej wnęka nawiewna w części paleniskowej: palenisko z cegły szamotowej, poniżej wnęka na drewno, okap ozdobny tynkowany nad paleniskiem zakończony gzymsem. Ozdobne drzwiczki rewizyjne, zamknięcie komina szybrem itp., żeliwne
- 18a Cokół z cegły, nietynkowany

SZCZEGÓŁOWY OPIS LADY L2


Materiały:
osłona - boazeria płycinowa bejcowana na biało, lakierowana
korpus widoczny - drewno liściaste bejcowane i lakierowane w kolorze frontów
fronty - drewno liściaste bejcowane na biało i pokryte lakierem bezbarwnym matowym
blat - kamienny sztuczny, jasny, niejednolity
korpus niewidoczny - drewno liściaste
plecy - drewno liściaste 18mm
cokół - drewno liściaste bejcowane i lakierowane w kolorze korpusów
Elementy dekoracyjne w nadstawce - drewno lite liściaste

Akcesoria:

Prowadnice szuflad - Blum Tandem Blumotion 500mm
Zawiasy - Blum Blumotion 110st
Nóżka - nóżka meblowa Hafele Axilo 100mm
Uchwyty - UCHWYT MOSIĄDZ SZCZOTK. "MUSZELKA" ANITA, Marella Italy
Siłowniki - przy podnoszonej części lady

UWAGI:

- PRZED ZAMÓWIENIEM MATERIAŁÓW WYMIARY SPRAWDZIĆ NA BUDOWIE
- NA ETAPIE REALIZACJI WSZYSTKIE ELEMENTY WYKOŃCZENIOWE, TAKIE JAK: DOBÓR MATERIAŁÓW, SPOSÓB IMPREGNACJI DREWNA, KOLORYSTYKA, PROFILOWANIE ELEMENTÓW OZDOBNYCH ITP NALEŻY PRZEDSTAWIĆ DO UZGODNIENIA I AKCEPTACJI PRZEZ INWESTORA
- PRZED PRZYSTĄPIENIEM DO PRAC WYMIARY SPRAWDZIĆ NA BUDOWIE

Projekt jest w rozumieniu ustawy o prawie autorskim i prawach pokrewnych utworem architektoniczno-urbanistycznym i jest chroniony prawem autorskim.			
	jednostka projektowania: "S.T. ARCHITEKCI" Sp. z o.o. ul. Gen. M. Langiewicza 18 (II piętro) 35-021 Rzeszów tel. 17 862 81 66, 500 050 022, 501 308 898		
temat / nazwa :	Budowa recepcji Parku Etnograficznego Muzeum Kultury Ludowej w Kolbuszowej wraz z niezbędną infrastrukturą, na części działek nr ewid.: 1269, 1270, 420/6 przy ul. Wolskiej w Kolbuszowej		
inwestor:	imię i nazwisko / nazwa inwestora: Muzeum Kultury Ludowej w Kolbuszowej adres: ul. Kościuszki 6, 36-100 Kolbuszowa		
adres inwestycji:	adres: ul. Wolska 33, 36-100 Kolbuszowa jednostka ewidencyjna: Kolbuszowa obręb ewidencyjny: 0001 Kolbuszowa; 0003 Domatków numery działek ewidencyjnych: 1269, 1270, 420/6		
identyfikator działki:	180602_4.0001.1269, 180602_4.0001.1270, 180602_5.0003.420/6		
faza:	PWN	data: 12.2023 r.	
nazwa rysunku: BUDYNEK RECEPCJI - ROZWINIĘCIE ŚCIAN		skala: 1:50	nr rys: AW-04
		numer projektu: STA-MKL.RCP-2023	
imię i nazwisko:	nr uprawnień :	data:	podpis:
specjalność ARCHITEKTONICZNA			
projektant:			
mgr inż. arch. Maciej TRYBUS	A-122/01	12.2023	
współpraca:			
mgr inż. arch. Magdalena MAZURKIEWICZ	-	12.2023	